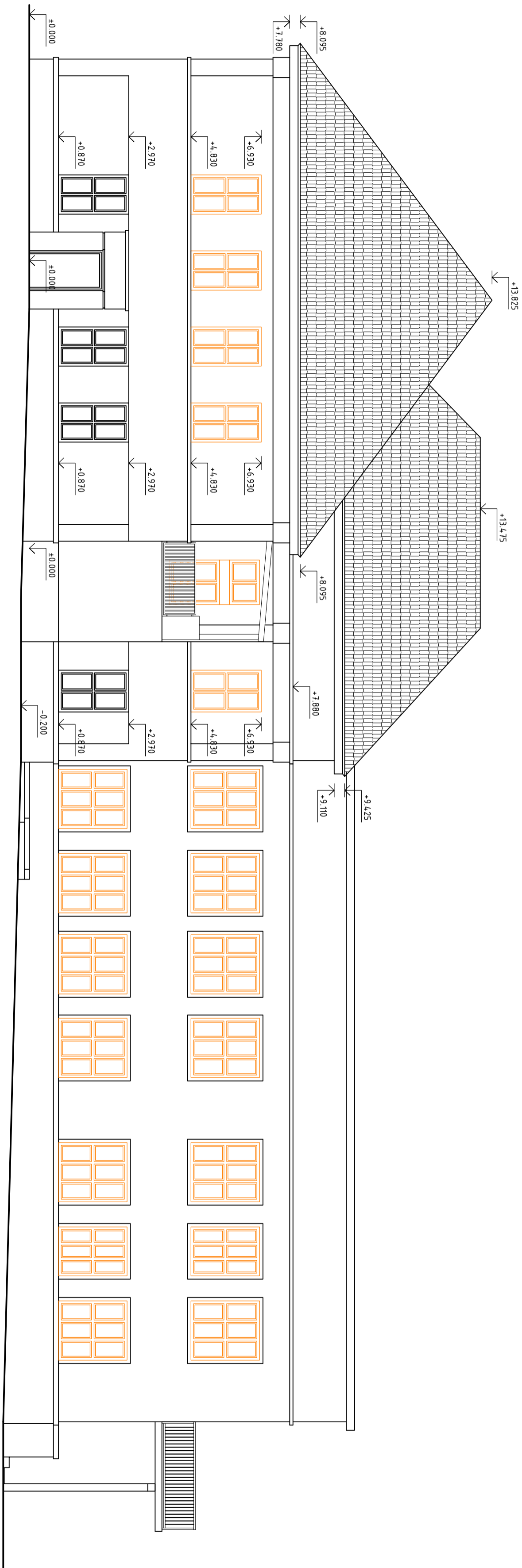
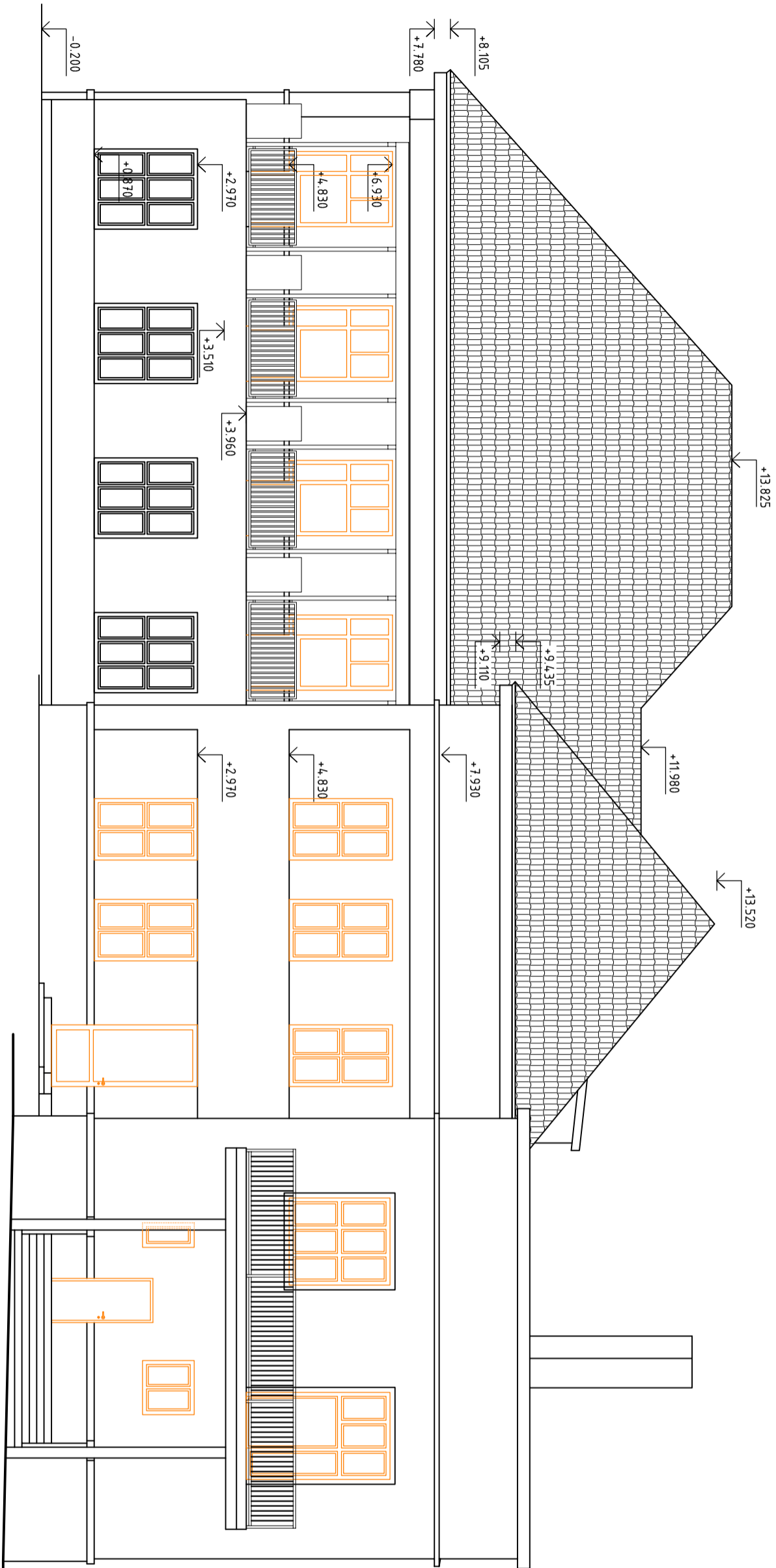


POHLED JIHOZÁPADNÍ



POHLEDY II - STÁVAJÍCÍ STAV

POHLED JIHOVÝCHODNÍ



LEGENDA KONSTRUKCÍ

- BOURANÉ KONSTRUKCE
- STÁVAJÍCÍ OKNA - plastová s izolačním trojsklem
ZŮSTANOU ZACHOVÁNA
- STÁVAJÍCÍ OKNA - hliníková s izolačním dvojsklem
BUDOU VYMĚNĚNA

Vyráboval:		Hlavní inženýr projektu:	
ING. Antonín NÁDOVRNÍK		ING. Jaroslav DVOŘÁK	
Místo stavby: Veská 21, 533 04 Sezemice (p.č. st. 38, k.ú. Veská)		SINE s.r.o.	
Investor: Pardubický kraj, Komenského náměstí 125, 532 11 Pardubice		+420 775 124 685	
Atace: Realizace úspor energie		Formát: 6 A4	
- Dětské centrum Veská,		Datum: 06/2016	
hlavní budova		Stupeň: DVZ	
Objekt: SO 04 ZATEPLENÍ OBJEKTU HLAVNÍ BUDOVY		Zakáz. č.: 160101	
Výkres: D.4.1 ARCHITEKTONICKO-STAVEBNÍ ŘEŠENÍ		Měřítko: 1:100	
POHLEDY II - STÁVAJÍCÍ STAV		Č.v.	
		D.4.1.8	